

SEYLA

...VITE, PARTOUT...



...VOTRE FIDÈLE SERVITEUR

**ABONNÉS
PROFITEZ DES
AVANTAGES
QUE VOUS OFFRE
LE TÉLÉPHONE**

MINISTÈRE DES POSTES TÉLÉGRAPHES & TÉLÉPHONES

Gratis...

CETTE LAME

... Cette merveilleuse LAME LERESCHE dont le tranchant moelleux "effacera" demain votre barbe avec une douceur exquise.

Mais - de grâce ! - soyez bon pour elle : ne la maltraitez pas ! Son impeccable tranchant craint les manipulations inutiles... Laissez-la donc dormir bien tranquille dans son double enveloppage protecteur jusqu'au moment où vous vous en servirez.

Et alors, vous la jugerez... en lui jurant fidélité !

La LAME LERESCHE est en effet incomparable. Fruit d'une expérience de plus d'un demi-siècle, elle réalise vraiment la perfection recherchée en vain par tous ceux qui se rasent.

La LAME LERESCHE, 100 %. Française, est GARANTIE 100 %. Demandez-la à votre fournisseur : coutelier, coiffeur, parfumeur, bazar, débitant de tabac, quincaillier, grand magasin.

1 fr. 50 pièce - 7 fr. 50 les cinq - 15 fr. les dix

Pub. G. Mossenet - Paris

LAME LERESCHE

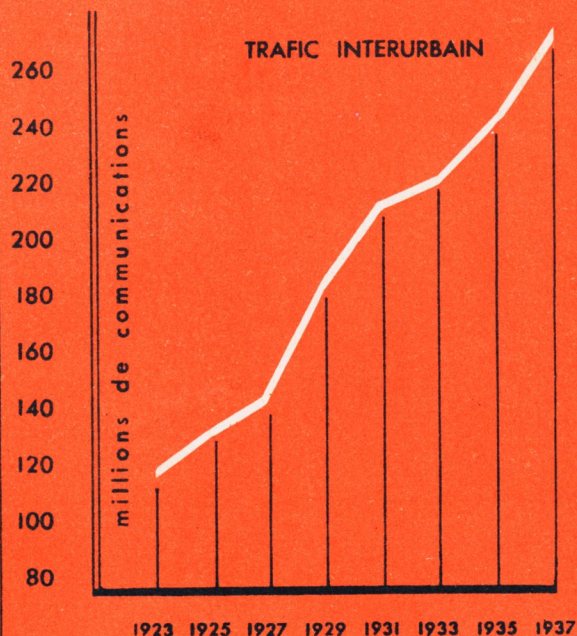
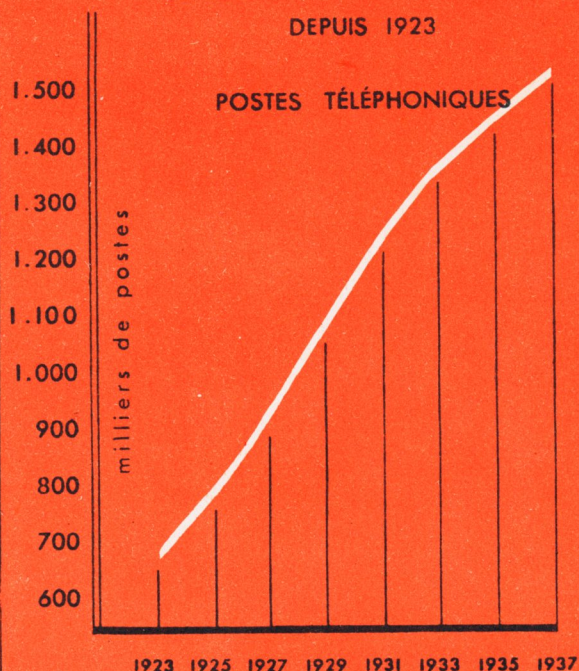
QUELQUES CHIFFRES...

Il existe en
FRANCE
1 . 5 0 0 . 0 0 0
postes téléphoniques
d'abonnés.

En 1937...

9 6 2 . 0 0 0 . 0 0 0
de communications
tant urbaines qu'interurbaines
ont été établies.

DÉVELOPPEMENT DU TÉLÉPHONE
DEPUIS 1923



Choisissez
un vrai
Frigidaire
chez :

* BESANCON
R. BELS

12, Rue Morand
Tél. : 47-14

* BOURGES
FROID-PROGRÈS

41, Rue Moyenne
Tél. : 7-24

* CHALON-S.-SAONE
P. & H. CAUQUELIN

8, Rue de l'Obélisque
Tél. : 12-93

* DIJON
A.-J. CORNU

9, Rue du Château
Tél. : 32-27

* MULHOUSE
LE FROID

ÉLECTRO-AUTOMATIQUE
3, Boul. de la Porte-Haute
Tél. : 144

* STRASBOURG
Ed. LOHNER

10, Rue Kuhn
Tél. : 25-41

N'HÉSITEZ PAS MADAME!



D'UNE PART FRIGIDAIRE vous demande
220 fr. par mois
ou, au comptant, à partir de 4.900 fr.

D'AUTRE PART FRIGIDAIRE vous offre
les 5 services que voici :

ÉCONOMIE : Car, en achetant au cours les plus bas et par quantités, en conservant les restes, vous économiserez au moins 10% sur votre budget alimentation.

COMMODITÉ : Car, même avec un seul marché par semaine, Frigidaire vous permettra d'avoir " tout sous la main ".

SANTÉ : Car, par son froid sec et constant, Frigidaire assure une parfaite hygiène alimentaire.

PRESTIGE : Car, grâce à Frigidaire, vous pourrez offrir lors de vos réceptions, cubes de glace, crèmes glacées " faites à la maison " et combien économiquement.

AGRÈMENT : Car, désormais, vous boirez frais, mangerez des mets savoureux et pourrez varier vos menus.

Ayez donc un vrai Frigidaire qui vous offre, pour une dépense de courant minime, de l'ordre de 0 fr. 40 par 24 h., une vie plus large, plus agréable et plus saine.

Le vrai Frigidaire vous offre encore bien des avantages que vous ne soupçonnez peut-être pas. Quand vous les connaîtrez et les aurez pesés, vous n'hésitez plus ! Documentez-vous donc ! Rendez visite au concessionnaire de votre région dont l'adresse est en marge. Ou bien écrivez-nous à l'aide du coupon ci-contre.

COUPON *

Veillez m'adresser, par poste et sans frais, une documentation sur Frigidaire.

Nom _____

Adresse _____

Veillez retourner ce coupon, dûment rempli, à Frigidaire, 46, rue La Boétie, Paris (8^e) (service B.T.). Téléphone : Balzac 34-80.

Frigidaire

46, RUE LA BOÉTIE, PARIS 8^e - TÉL: BALZAC 34-80

LES COMMUNICATIONS

COMMUNICATIONS LOCALES

La taxe des communications locales ou urbaines est fixée à 0 fr.85.

●

COMMUNICATIONS INTERURBAINES

La taxe des communications interurbaines, fixée par 3 minutes de conversation, est calculée d'après les distances : entre chefs-lieux de département en ce qui concerne les communications à longue et moyenne distance ; entre chefs-lieux de circonscription pour les communications à courte distance. A l'intérieur d'une même circonscription — dont l'étendue correspond en général à celle d'un canton — la taxe unitaire est uniformément fixée à 0,85.

●

COMMUNICATIONS INTERNATIONALES

La taxe des communications internationales varie avec les pays et les villes considérés.

Voir « Quelques taxes »
au centre de la brochure.

(Taxes en vigueur au 1^{er} février 1939)



D'après
de Clausade



LES POMPIERS

LA POLICE

LE DOCTEUR

LE PHARMACIEN

VOICI
MON NUMÉRO

*En route, l'Automobiliste n'a pas de téléphone sous la main.
Mais il doit disposer pour sa SECURITE d'une bonne*

GARNITURE DE FREINS

FLERTEX

TISSÉE AU PLOMB

Si vous désirez recevoir gratuitement une pancarte
métallisée conforme au modèle ci-contre et complé-
tée pour vous, envoyez une simple carte, avec les
renseignements nécessaires et votre adresse à :

FLERTEX - 65, RUE JACQUES-DULUD
NEUILLY-SUR-SEINE (Seine)

SAFCO

SOCIÉTÉ FRANÇAISE
POUR LA FABRICATION
DE
CONDENSATEURS ÉLECTRIQUES

CONDENSATEURS
INDUSTRIELS
CONDENSATEURS
de
FACTEUR DE PUISSANCE

38

42

RUE DE LA JUSTICE PARIS XX^e

TÉLÉPHONE : MÉNILMONTANT 48-64

Télic

**LA TÉLÉPHONIE INDUSTRIELLE
ET COMMERCIALE**

SOCIÉTÉ ANONYME AU CAPITAL DE 2 200.000 FRANCS



SIÈGE SOCIAL:
STRASBOURG
(BAS-RHIN)

BUREAUX ET USINE
STRASBOURG ARSENAL BAT.9
TEL.: 252 77, 252 78, 252 79

TÉLÉPHONIE

• PARIS •
43, Bd. SÉBASTOPOL.
TEL. LOUVRE 60 25 (2 LIGNES)
• COLMAR •
TÉLÉPHONE : 26-15
• MULHOUSE •
TÉLÉPHONE : 16-00
• METZ •
TÉLÉPHONE 10 30
SIGNALISATION LUMINEUSE

LES COMMUNICATIONS

..... Pour chaque cas particulier, le service téléphonique met à votre disposition un type particulier de communication.....

LA COMMUNICATION AVEC PRÉAVIS

Si vous désirez parler à une personne déterminée, demandez une communication avec préavis.

Une telle communication ne sera taxée qu'à partir du moment où le Service vous aura mis en liaison avec la personne que vous avez spécialement désignée.



LA COMMUNICATION AVEC AVIS D'APPEL

Si vous désirez parler à une personne non abonnée au téléphone, demandez une communication avec avis d'appel

Le Service téléphonique se chargera d'aviser cette personne de votre demande.



Les communications avec préavis et les communications avec avis d'appel sont soumises à une surtaxe variant de 2 fr. à 3 fr. 50.



COFFRES-FORTS BAUCHE

1^{ÈRE} MARQUE
FRANÇAISE

PARIS
(2^e)

93, RUE DE RICHELIEU
TEL. RICHELIEU 51-66

MAGASINS À PARIS & TOUTES GRANDES VILLES DE FRANCE & COLONIES

COFFRES FORTS BLINDÉS
contre l'incendie et le chalumeau

COFFRES-FORTS TOUS STYLES
entièrement en acier et blindés

CHAMBRES-FORTES

PORTES ÉTANCHES
contre les gaz

PROTECTION ÉLECTRIQUE
contre le vol

SERRURERIE DE SURETÉ

TOUT LE MOBILIER MÉTALLIQUE

Aux expériences de 1924 organisées au Conservatoire des Arts et Métiers par l'Administration des P.T.T., le coffre-fort BAUCHE a été officiellement reconnu inviolable. Fournisseur actuel des P.T.T. (dernier marché de coffres-forts, novemb. 1937)

RÉCEPTEURS DE T. S. F.

BAUCHE RADIO

LA CLEF DE SURETÉ DU ROYAUME DES ONDES

LES ABONNÉS ABSENTS

L'HEURE • LE RÉVEIL

LE SERVICE DE L'HEURE

Les abonnés au téléphone peuvent avoir constamment l'heure exacte :
— dans les réseaux automatiques : en formant sur leur cadran le numéro indiqué à l'Annuaire,
— dans les réseaux manuels : en demandant « le Service de l'Heure » à l'Opératrice.

LE SERVICE DU RÉVEIL

Dans les Réseaux groupant plus de 2.000 abonnés, le Service se charge d'appeler les abonnés à n'importe quelle heure du jour et de la nuit.

LE SERVICE DES ABONNÉS ABSENTS

Le service téléphonique peut répondre à la place de l'abonné qui s'absente. Sur demande de ce dernier, il peut faire parvenir un message à tel ou tel correspondant qui l'appelle

au cours de son absence.

La participation au service des abonnés absents ne coûte que :

2 fr. par jour. - **20 fr.** par mois

40 fr. par trimestre.

120 fr. par an.



LA NOUVELLE NOVAQUATRE 1938

LA 5 PLACES LA PLUS ECONOMIQUE DU MONDE



10 LITRES AUX 100 KMS ♦ PUISSANT SERVO-FREIN
100 KMS A L'HEURE ♦ ASSURANCE 11 CV.

SOLDE PAYABLE 500 FRANCS PAR MOIS, GRACE A L'INTERVENTION DE LA D.I.A.C., 47 BIS, AVENUE HOCHÉ, PARIS

RENAULT

LE MESSAGE

LE TÉLÉGRAMME TÉLÉPHONÉ

LE MESSAGE

• •

Si la communication que vous désirez faire ne nécessite pas l'échange d'une conversation, vous pouvez dans les relations de proche voisinage téléphoner directement un message au Bureau desservant votre correspondant. Ce message, distribué comme un télégramme, ne vous coûtera que 3 francs.

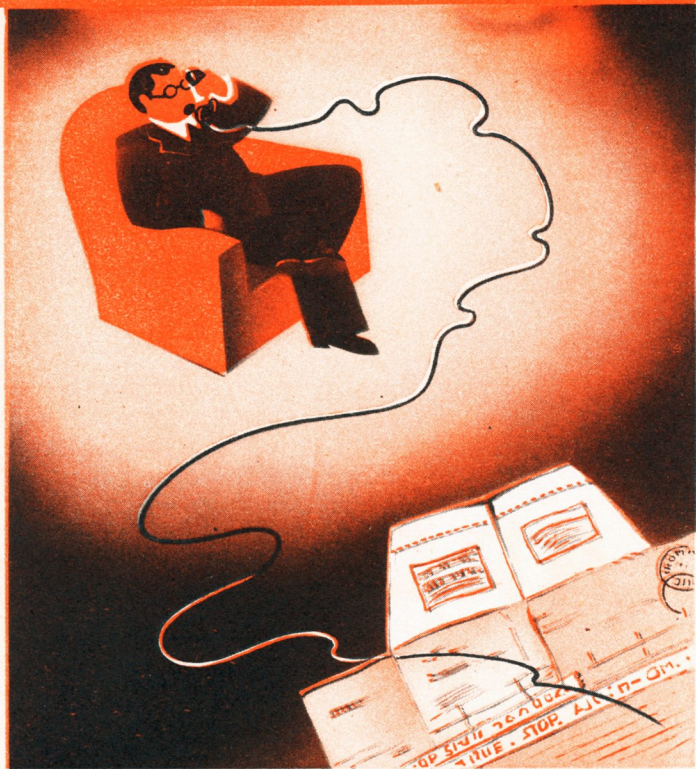
•

LE TÉLÉGRAMME TÉLÉPHONÉ

• •

Un télégramme
peut être expédié et reçu
par téléphone.

Cette facilité supprime, pour le télégramme de départ, le déplacement et l'attente au guichet et, pour le télégramme d'arrivée, le délai nécessaire à la distribution.



L'HOMME MODERNE

a
le téléphone et...



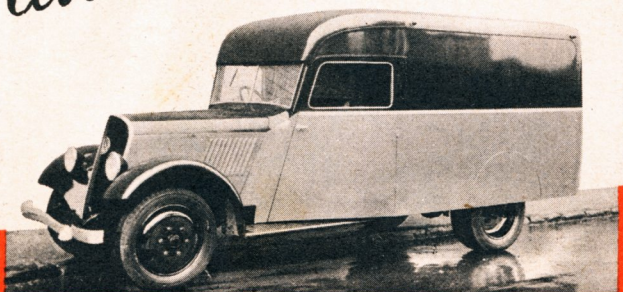
... le

LAROUSSE

en 1 ou en 2 ou en 6 volumes

LATIL

Toute la gamme
du Poids Lourd



8, QUAI GALLIENI SURESNES (SEINE)

Pub. G. Massenet

*Les lits
et les fauteuils*
DUPONT
hâtent la guérison!

Lits mécaniques pour soulever les
malades (phlébites, fractures,
paralysies)

Fauteuils roulants pour l'intérieur et
l'extérieur

Voitures mécaniques et électriques
pour mutilés

Voitures longues pour coxalgiques

Coussins et matelas pneumatiques

Orthopédie et prothèse

Chaussures orthopédiques

Brancards et béquilles

Tables articulées et gouttières et
tous appareils pour malades
et blessés

VENTE ET LOCATION

Ceintures médicales - Bandages

Bas à varices

Transports en ambulances automobiles

*"cent ans de progrès dans
le confort du malade"*

DUPONT

10, Rue Hautefeuille PARIS (VI^e)

Tél. Danton 05 61 et 62

Succursale à LYON,

6, Place Bellecour - Tél. Franklin 32-07

QUELQUES CAS URGENTS

DOCTEUR

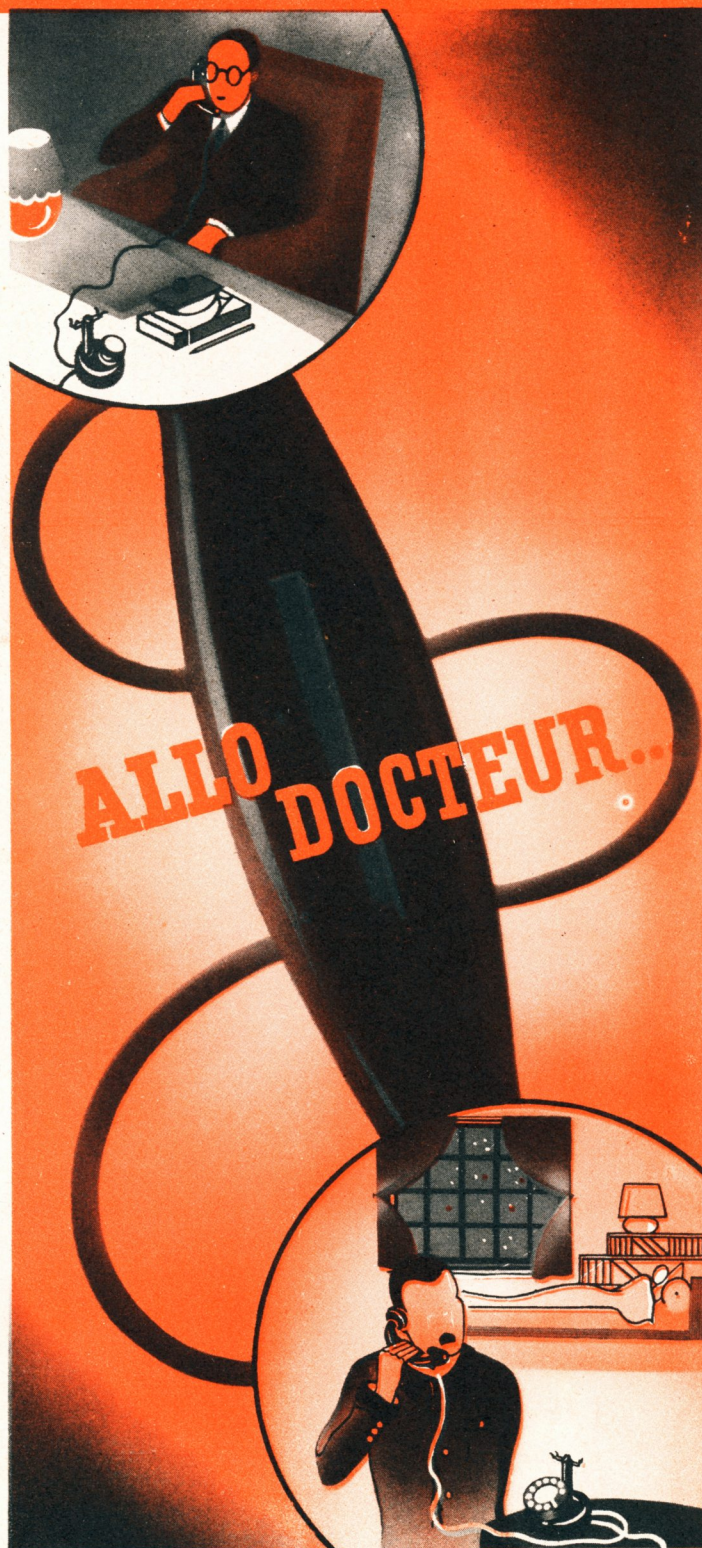
PHARMACIEN



Quand les minutes
paraissent des heures,
quoi de plus rapide
que le Téléphone ?



Après l'accident,
pendant la maladie,
le téléphone mettra
à votre portée immé-
diate le docteur et le
remède qui vaincront
le mal.

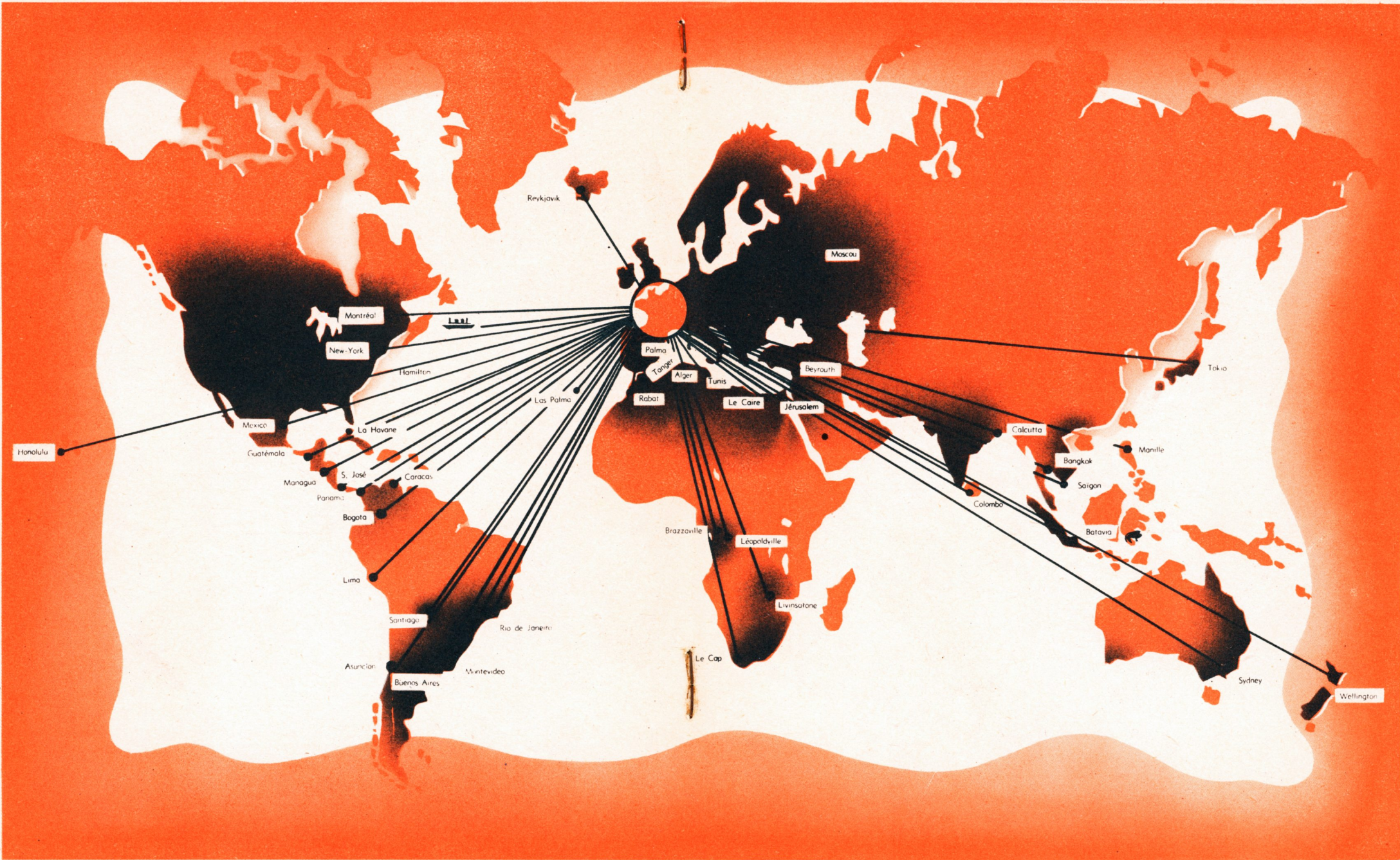


QUELQUES TAXES

(variables avec le bureau de départ considéré)

VILLE	TAXE DE JOUR	TAXE DE NUIT
Berlin :		
de Strasbourg ..	45 »	27 »
— Lyon	58,50	35,10
— Saint-Etienne.	63 »	37,80
Bruxelles :		
de Lille	9,75	5,85
— Rouen	15,40	9,25
— Vichy	21,40	12,85
Copenhague :		
de Dijon	72 »	43,20
— Clermont-Fd..	81 »	48,60
— Rennes	90 »	54 »
Londres :		
de Boulogne-s/M	30 »	18 »
— Caen	30 »	18 »
— Nice	47,50	28,50
Rome :		
de Grenoble	67,50	40,50
— Montpellier ..	90 »	54 »
— Bordeaux	105 »	63 »
Varsovie :		
de Limoges	85,50	51,30
— Marseille	94,50	56,70
— Toulouse	103,50	62,10

COMMUNICATIONS INTERNATIONALES



QUELQUES TAXES

(valables à partir d'un bureau de départ quelconque)

VILLE	TAXE DE JOUR	TAXE DE NUIT (1) SAMEDI (2)
Alger	60 »	30 » ¹
Beyrouth	519 »	442,50 ²
Bombay	441 »	
Brazzaville ...	417 »	
Bucarest	125,25	75,15 ¹
Buenos-Ayres ..	750 »	562,50 ²
Caracas	495 »	
Chicago	600 »	426 » ¹
Colombo	480 »	
Jérusalem	495 »	420 » ²
La Havane ...	771 »	540 » ¹
Le Caire	450 »	375 » ²
Le Cap	633 »	441 » ²
Melbourne ...	633 »	441 » ²
Montréal	540 »	385,50 ¹
Moscou	146,25	87,75 ¹
New-York	540 »	385,50 ¹
Rabat	60 »	30 » ¹
Rio de Janeiro.	750 »	562,50 ²
Saïgon	300 »	300 »
Salonique	121,50	72,90 ¹
Santiago du Chili	862,50	675 » ²
Sydney	633 »	441 » ²
Tokio	657 »	357 » ²
Tunis	66 »	33 » ¹
Vancouver ...	714 »	501 » ¹
Wellington ..	711 »	
Yokohama ...	657 »	357 » ²

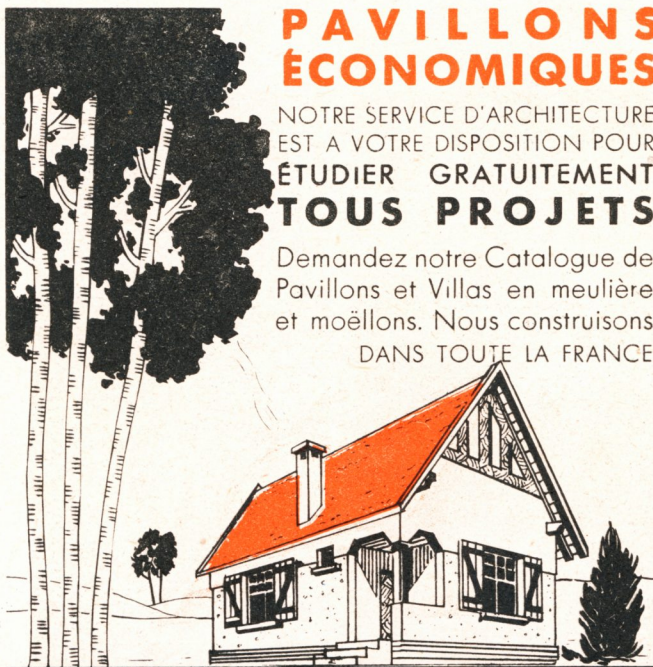
Les taxes ci-dessus s'entendent en francs français pour les 3 premières minutes de conversation. Chaque minute supplémentaire est taxée au tiers de la somme payée pour les premières minutes.

Taxes en vigueur au 1^{er} Juin 1938

PAVILLONS ÉCONOMIQUES

NOTRE SERVICE D'ARCHITECTURE
EST À VOTRE DISPOSITION POUR
ÉTUDIER GRATUITEMENT
TOUS PROJETS

Demandez notre Catalogue de
Pavillons et Villas en meulière
et moëllons. Nous construisons
DANS TOUTE LA FRANCE



ENTREPRISE
VALY

91, RUE LAFAYETTE - PARIS-9^e
TÉLÉPHONE: TRUDAINE 04-80 RC SEINE 584.062

SOCIÉTÉ GÉNÉRALE ALSACIENNE DE BANQUE

Société Anonyme au capital de Fr. 40 millions

Siège Social STRASBOURG

Agences et bureaux
dans tous les centres importants
du BAS-RHIN, du HAUT-RHIN,
de la MOSELLE

Succursales à
COLOGNE, LUXEMBOURG,
SARREBRUCK et ZURICH

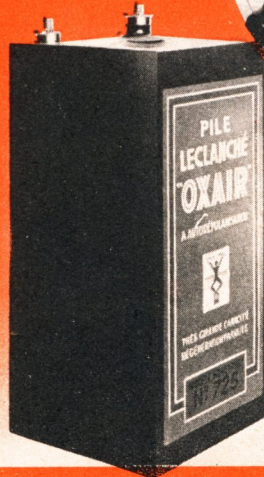
LA PILE LECLANCHÉ

FOURNISSEUR DES P.T.T.

12, PLACE DE LABORDE
PARIS (VIII^e)



CONSTRUIT TOUS
TYPES DE PILES POUR
ÉCLAIRAGE PORTATIF OU
USAGES INDUSTRIELS



70 ANS D'EXPÉRIENCE



COMPAGNIE
FRANÇAISE
D'ASSURANCES
MUTUELLES
SUR LA VIE

Entreprise privée régie par la loi
du 13 mars 1905

**LA
MONDIALE
LILLE**

TARIFS LES PLUS RÉDUITS
POLICE INCONTESTABLE

la police est affranchie de toute restriction en ce qui
concerne le lieu de séjour, l'occupation, les voyages,
l'époque, le lieu ou la cause du décès, sauf en cas de
suicide, durant les deux premières années du contrat

QUELQUES CAS URGENTS

POMPIERS

POLICE



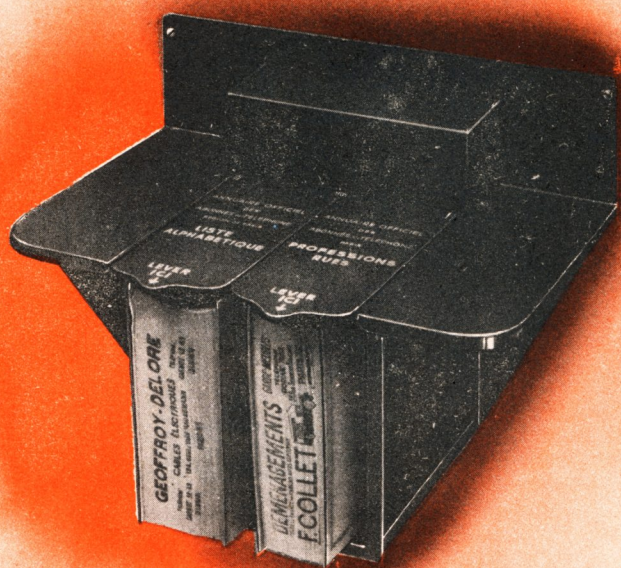
En cas d'incendie,
les minutes sont précieuses.
Mais le téléphone ne demande
que quelques secondes pour
transmettre votre demande de
secours.



Les mauvais garçons
savent que quelques secondes
suffisent également
pour donner aux Abonnés au
Téléphone l'assistance de la
Police.



Pour consulter et conserver



LES ANNUAIRES UTILISEZ LE PORTE-ANNUAIRES

Les photographies ci-contre vous feront aisément comprendre le fonctionnement de ce dispositif, essentiellement pratique.

Les annuaires se fixent sur l'appareil en quelques secondes d'une façon définitive et sûre.

L'ouverture et la fermeture se font sans aucun effort et sans déformation des volumes. Ceux-ci, constamment à l'abri, demeurent par conséquent en parfait état de conservation.

Ce porte-annuaires, élégant, commode et économique à l'usage, est particulièrement recommandé aux administrations, hôtels, cafés, restaurants, et, de manière générale, à tous les établissements où les volumes doivent être manipulés fréquemment par de nombreuses personnes, à un endroit fixé.



Documentation complète sur demande à

**S. E. P. M. - 14, Rue Brunel,
PARIS (17°)**



DEUX CONSEILS :

I. AU TÉLÉPHONE plus que partout ailleurs, LE TEMPS C'EST DE L'ARGENT.

Exemple : M. A., de Paris, répond à M. B., de Limoges, qui voudrait parler à M. C.

COMMENT S'ENGAGE SOUVENT LA CONVERSATION

- A - Allo! j'écoute.
B - Littré 90-00? La maison X...?
A - Oui.
B - Qui est à l'appareil?
A - M. A.
B - Je voudrais parler à M. C.
A - De la part de qui?
B - De la part de M. B., de Limoges.
A - Je l'appelle.

COMMENT ELLE DEVRAIT TOUJOURS S'ENGAGER

- A - Littré 90-00, M. A. de la maison X..., j'écoute.
B - Limoges 98-98, M. B. - M. C., s'il vous plaît.
A - Je l'appelle.

Annoncez-vous toujours quand vous répondez au téléphone. Vous éviterez beaucoup de propos inutiles.

Le téléphone sera moins cher si vous êtes bref.

II. SOUSCRIVEZ un NOMBRE de LIGNES en rapport avec VOTRE TRAFIC.

Vous pouvez manquer une affaire parce qu'un correspondant vous aura trouvé "occupé". Une réduction de 50 % est accordée pour les lignes souscrites en plus d'une première.



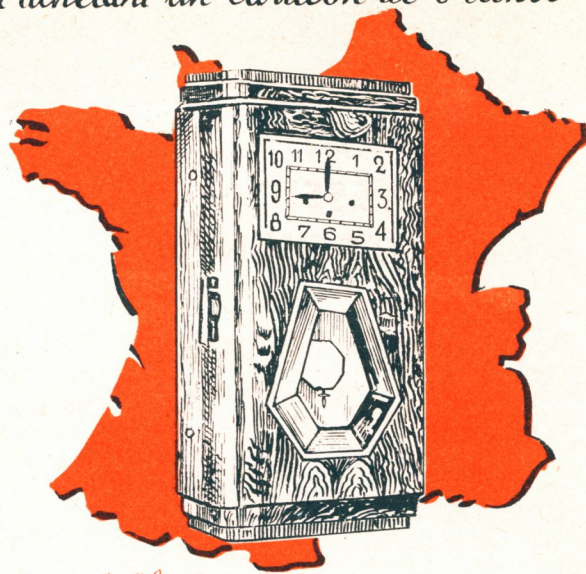
HUITRIC

SA BATTERIE "SÉRIE SURPUISSANTE"
POSSÈDE UN COUPLE DE
DÉMARRAGE INÉGALÉ



DEMANDEZ NOS
CATALOGUES ET PRIX

Vous aurez
5 CARILLONS POUR 1
en achetant un "Carillon de France"



indé réglable garantie 10 ans!

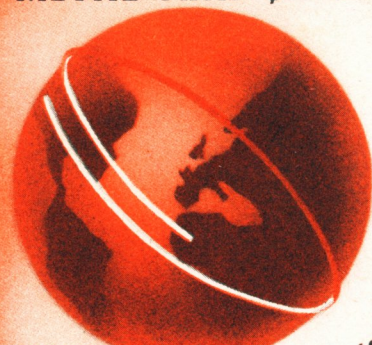
SONNANT LE BOURDON DE PARIS
L'ANGÉLUS, LE VÉRITABLE WESTMINSTER
L'ECHO DU PAYS, LES CLOCHES DE FRANCE
DEMANDEZ NOTRE CATALOGUE

300
MODÈLES
DE CARILLONS
À PARTIR DE
295 FRs

305, RUE DE CHARENTON, PARIS (XII^e)

L'ALUMINIUM

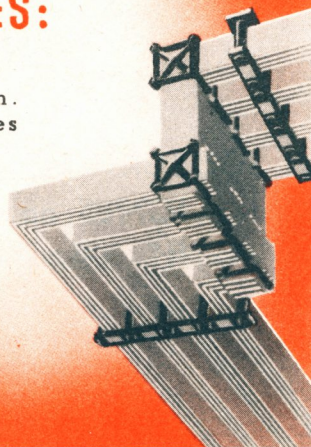
MÉTAL FRANÇAIS À HAUTE CONDUCTIBILITÉ ÉLECTRIQUE



L'ALUMINIUM

CONSTITUE LE RÉSEAU
FRANÇAIS DE TRANSPORT DE FORCE
AVEC **55.000 KMS DE CÂBLES**
MAIS IL A ÉGALEMENT D'AUTRES APPLICATIONS ÉLECTRIQUES:

Barres de connexion.
Conducteurs tubulaires
à haute tension.
Câbles armés et isolés.
Appareillages divers.
Boîtiers, Carters,
Postes téléphoniques.
Pièces diverses.



L'ALUMINIUM FRANÇAIS

23^{bis}, RUE BALZAC, PARIS (8^e)

LA PUBLICITÉ DANS LES ANNUAIRES

LA LISTE PROFESSIONNELLE PARIS - PROVINCE

Nouvel Avantage aux Abonnés des départements

Jusqu'à cette année, seuls pouvaient figurer dans la liste professionnelle de l'Annuaire Officiel des Téléphones de Paris les abonnés de Paris et de la Région Parisienne.

La facilité des transports et la rapidité des communications téléphoniques avec la province s'étant largement accrues, l'Administration des P. T. T. a décidé d'offrir désormais aux abonnés de province la possibilité de figurer dans les diverses rubriques de la liste professionnelle de l'Annuaire Officiel de Paris

Firmes de province qui désirez étendre votre activité à la capitale, souscrivez des annonces dans la liste professionnelle de l'Annuaire de Paris !

Vous toucherez ainsi à coup sûr une clientèle nouvelle.

Pour 1939, l'Annuaire Officiel de Paris-Professions tirera à plus de 300.000 exemplaires et comportera près de 5.000 rubriques spécialisées.

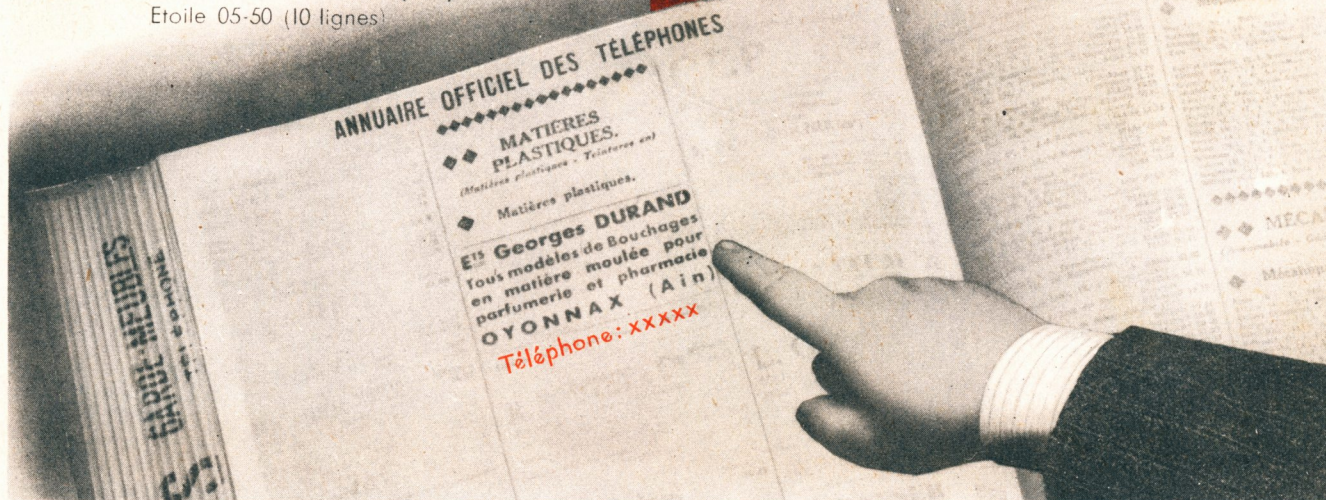
Profitez-en !

Concessionnaire Exclusif de la Publicité dans les
Annuaire officiels du Téléphone :

Monsieur **Robert LAJEUNESSE**

14, Rue Brunel, PARIS (17^e)

Etoile 05-50 (10 lignes)



LE RÉSEAU FRANÇAIS DE CABLES A GRANDE DISTANCE



LES COMMUNICATIONS

..... Pour chaque cas particulier le service téléphonique met à votre disposition un type particulier de communication

LA COMMUNICATION ORDINAIRE

Une communication ordinaire est une communication de poste à poste.

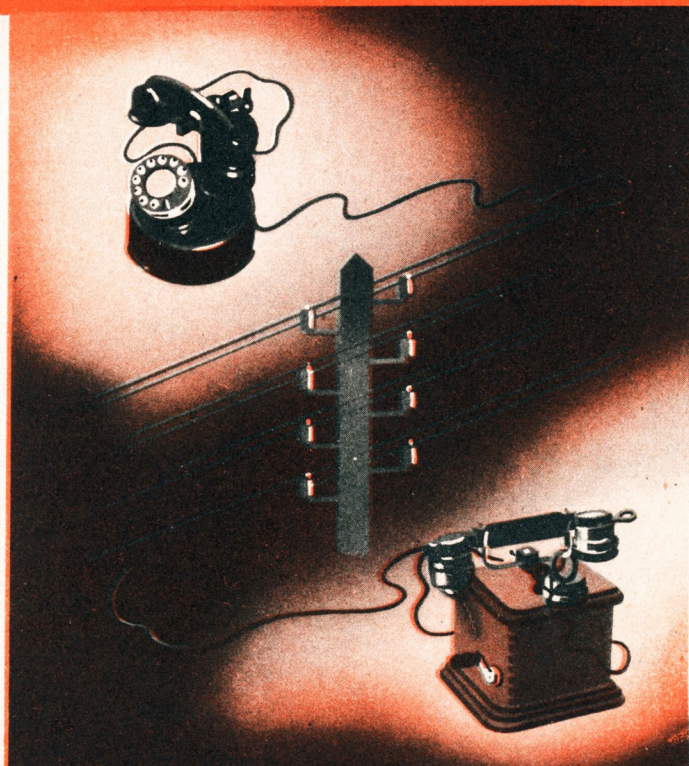
Elle est valablement établie quand le poste demandeur est mis en relation avec le poste demandé. Quelle que soit la personne qui se présente à l'appareil, la taxe est à la charge du demandeur.

LA COMMUNICATION DONT LA TAXE EST A PERCEVOIR sur la DEMANDE

Si votre correspondant est disposé à payer la taxe de la communication que vous obtiendrez avec son poste, demandez une communication payable à l'arrivée.

La taxe de cette communication, majorée d'une surtaxe de présentation de **2 fr. à 3 fr. 50**, sera portée au compte de l'abonné demandé, après acceptation de sa part.

Si vous avez intérêt à accepter de certains correspondants des communications dont vous acquitterez la taxe évitez le paiement de la surtaxe, de présentation en participant au service des « Communications sur compteur ».



Grands Moulins de Strasbourg

Société Anonyme

Strasbourg - Port - du - Rhin

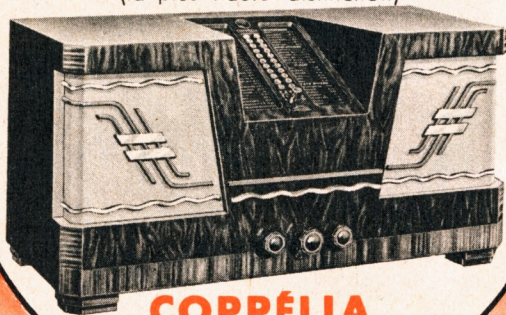


FARINES DE FROMENT
SEMOULES DE BLÉ DUR

Produits de choix et de qualité supérieure

GRAND PRIX
EXPOSITION INTERNATIONALE
PARIS 1937

(la plus haute distinction)



COPPÉLIA

chef-d'œuvre de la Mécanique
et de la Radio

CHOIX AUTOMATIQUE DE PLUS DE 150 STATIONS PAR DE SIMPLES
PRESSIONS SUR LES TOUCHES DU CLAVIER, MUSICALITÉ HORS LIGNE
2 HAUT - PARLEURS DOSAGE DES OCTAVES SÉLECTIVITÉ VARIABLE

ELECTRO-CONSTRUCTIONS S. A. ELCOSA

3, RUE SCHERTZ - STRASBOURG-MEINAU

Téléphone : 412-05 - 412-06



Les Bières en bouteilles de la **BRASSERIE** DE **LA PERLE**

nourrissantes et digestives
d'une qualité constamment
égale, sont une boisson de
famille délicieuse, saine
et pure

EXIGEZ TOUJOURS " LA PERLE "
CHEZ VOTRE ÉPICIER HABITUEL OU
CHEZ LES DÉPOSITAIRES DE LA MARQUE

N'OUBLIEZ PAS...

Que dans un rayon de
4 Kilomètres
de tout Bureau de Poste

●

**l'installation
de la
Ligne Téléphonique
est GRATUITE**
même pour
les Maisons Isolées

●

ABONNEZ-VOUS !
Vous vous sentirez et serez
plus près
de votre Famille,
de votre Docteur,
de vos Fournisseurs,
de vos Affaires !



DEMANDEZ PROSPECTUS ILLUSTRÉS GRATUITS

Ne dites pas:

**JE CONNAIS
LA FRANCE!..**

si vous ne connaissez pas le

D ICTIONNAIRE
N ATIONAL DES
C ONTEMPORAINS

dirigé par

NATH IMBERT



5.000 biographies

**D'HOMMES ET DE FEMMES
QUI FONT LA FRANCE
D'AUJOURD'HUI**

DEMANDEZ PROSPECTUS ILLUSTRÉS GRATUITS

**POUR L'INTÉRIEUR
POUR L'EXTÉRIEUR**



UNIS-FRANCE

ET L. VAN MALDEREN
6, CITÉ MALESHERBES · PARIS

PEINTURES QUE VOUS DEVEZ CONNAITRE

SILEXORE

peinture pétrifiante, qui durcit, imperméabilise et conserve tous les matériaux. C'est la peinture type du ciment. Sa gamme de 60 nuances permet les plus heureuses décorations. Résiste aux intempéries et à l'air salin.

SILEXINE

la pierre sur tout, enduit plastique parfait, lisse ou grenue, permet de réaliser toutes décorations alliant à la fois le relief et la couleur. La **SILEXINE** peut être utilisée à l'intérieur comme à l'extérieur.

SILIMAT

peinture à l'huile s'allongeant à l'eau. Véritable laque mate, dure à l'usure, douce au toucher, **SILIMAT** est l'auxiliaire le plus parfait du peintre décorateur. Sa prestigieuse gamme de coloris autorise les plus beaux effets ornementaux.

SILDAL

peinture anti-rouille, anti-acide, douée d'un très grand pouvoir couvrant, supprime l'emploi du minium. Très résistante, très économique, c'est la peinture type pour métaux.

Ces 4 produits, fabriqués par les Etabliss^{ts} **L. VAN MALDEREN**, sont formellement garantis et donnent toute sécurité aux peintres qui les emploient. **75 années de références.**

Faites cet essai:

Même si votre carrosserie est ternie, rayée, sale : passez-la au TUMBLER en suivant soigneusement les indications du mode d'emploi. Vous serez stupéfait du résultat obtenu ! Toutes les surfaces vernies reprendront l'éclat du neuf et seront désormais protégées pour longtemps contre l'oxydation !

**...ET VOUS NE RECONNAITREZ PLUS
VOTRE VOITURE !**



TUMBLER

Produit de Beauté idéal pour la toilette de la Voiture
et pour tout ce qui est verni.

BON POUR ESSAI

Pour vous permettre d'apprécier TUMBLER, merveilleux produit qui n'a pas d'équivalent, un copieux échantillon vous sera adressé contre 3 fr. 50 en timbres poste ou mandat. — Ecrivez donc à TUMBLER, St-MAUR (Seine) ou remplissez lisiblement ce bon et découpez-le.

NOM :

ADRESSE :

Ci-joint, 3 fr. 50 en timbres* — en mandat*.

* Rayer la mention inutile.



FABRICATION DE



EDITIONS LAJEUNESSE - PARIS